

LIGNE
945**SCAËR – QUIMPER** **M-Ticket**

Acheter votre titre unitaire ou carnet 10 voyages sur votre smartphone c'est possible sur les lignes interurbaines du réseau BreizhGo grâce à l'application **BreizhGo M-Ticket** téléchargeable sur votre smartphone.

Pour les usagers empruntant les transports aux départs de Quimper ou de Brest, vous devez acheter votre titre de transport au guichet de la gare routière.

Tous les points de vente sont consultables sur www.breizhgo.bzh




TARIFS Pour calculer le prix de votre trajet ou de votre abonnement, rendez-vous sur www.breizhgo.bzh/tarifs-cars

	Titres	Tarifs
+ de 26 ans	Occasionnel	
	1 voyage	2,50 €
	Occasionnel/fréquent	
	Carnet 10 voyages	20 €
	Fréquent	
	Abonnement mensuel	50 €
	Abonnement annuel	500 €
- de 26 ans	Occasionnel	
	1 voyage	2 €
	Occasionnel/fréquent	
	Carnet 10 voyages	15 €
	Fréquent	
	Abonnement mensuel	25 €
	Abonnement annuel	250 €
Solidaire *	1 voyage	1 €
- de 12 ans **	Gratuit accompagné d'un adulte disposant d'un titre (hors abonnement). Un adulte peut accompagner 2 enfants.	

* Retrouvez les conditions d'accès au tarif Solidaire sur breizhgo.bzh

** Un adulte pour deux enfants

Jours de circulation		LMMeJV	LMMeJV	S
SCAËR	Croix de mission	07:50	13:05	13:05
CORAY	Centre	08:05	13:20	13:20
	Zone industrielle	08:07	13:22	13:22
	Pen Al Leign	08:11	13:26	13:26
ELLIANT	Croaz Ménez Bris	08:15	13:30	13:30
	Kervriou	08:17	13:32	13:32
QUIMPER	Gare Routière SNCF	08:35	13:50	13:50
	Résistance	08:40	13:55	13:55

QUIMPER – SCAËR 

Jours de circulation		LMMeJV	S
QUIMPER	Résistance O. Morvan	17:50	17:50
	Gare Routière SNCF	18:00	18:00
ELLIANT	Kervriou	18:20	18:20
	Croaz Ménez Bris	18:22	18:22
CORAY	Pen Al Leign	18:26	18:26
	Zone industrielle	18:31	18:31
	Centre	18:33	18:33
SCAËR	Croix de mission	18:48	18:48

INFORMATIONS PRATIQUES

- Présentez-vous à l'arrêt 5 minutes avant l'heure de passage prévue.
- Pour demander l'arrêt de l'autocar, faites signe au conducteur.
- Préparez votre titre de transport ou votre monnaie si vous achetez votre titre de transport au conducteur. Merci de faire l'appoint.
- Pour tout trajet, l'usager doit présenter un titre de transport valide et validé, sous peine de verbalisation.
- **Les animaux** ne sont pas admis à bord des véhicules, exception faite des animaux domestiques de petite taille transportés dans des paniers et **des chiens guides d'aveugles et d'assistance tenus en laisse et sur présentation d'un justificatif pour les chiens guides en formation/apprentissage.**
- **Les bagages trop encombrants** ne tenant pas sous les sièges, dans les porte-bagages et les soutes, pourront être refusés. Les bagages restent sous la responsabilité de leur propriétaire.
- **Les objets individuels de mobilité** sont autorisés en soute en fonction de l'espace disponible et sous réserve qu'ils soient pliés dans une housse.
- **Pour les groupes** de plus de 8 personnes, contactez le 02 99 300 300 au moins 72 heures à l'avance.

Rendez-vous sur www.breizhgo.bzh
(rubrique Alertes et Perturbations)
pour retrouver toute l'information
sur l'état du trafic du réseau BreizhGo en car.

RENSEIGNEMENTS

www.breizhgo.bzh

 **02 99 300 300** Prix d'un appel local

Du lundi au samedi de 8h à 20h

Contactez-nous grâce au formulaire en ligne :
www.breizhgo.bzh/nous-contacter



COMMENT BIEN LIRE SA FICHE HORAIRE ?

Légende des jours : L : lundi, M : mardi, Me : mercredi, J : jeudi, V : vendredi, S : samedi, D : dimanche.

La fiche horaire est organisée en présentant l'origine du trajet en haut de la fiche horaire et la destination en bas.


Les départs sont classés de la gauche vers la droite.


Vérifier les jours et la période de circulation de l'horaire choisi.


Vérifier s'il y a un ou des renvois à consulter sur le jour et/ou l'horaire que vous avez sélectionnés.

Les aléas de la circulation peuvent entraîner des retards. Merci d'en tenir compte pour choisir votre horaire si vous empruntez par la suite une correspondance.

Les horaires indiqués sont susceptibles d'être modifiés, pensez à vérifier sur www.breizhgo.bzh

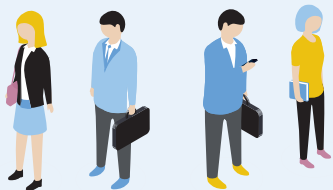
 Nos services sont accessibles aux personnes en fauteuil roulant, dans la limite d'une place par car. Pour votre confort et pour vérifier les conditions d'accès aux points d'arrêt, il est fortement conseillé que les personnes en fauteuil roulant réservent au **02 99 300 300** (au plus tard la veille du trajet avant 17h et le vendredi avant 17h pour les services du dimanche et du lundi).

 Plages à proximité

 En période estivale, certaines lignes de cars du réseau BreizhGo offrent la possibilité d'embarquer un vélo dans des cars équipés de porte-vélos. La réservation est fortement recommandée et s'effectue dans la limite des places disponibles. Les personnes ayant réservé seront prioritaires. Réservation et modalités au **02 99 300 300** (au plus tard la veille du trajet avant 17h et le vendredi avant 17h pour les services du dimanche et lundi).



Salarié-e-s, voyagez à moitié prix sur le réseau BreizhGo grâce à la prime transport*



Toute l'info sur www.breizhgo.bzh/prime-transport

* Offre valable pour tout abonnement sur le réseau BreizhGo

Avec la Région Bretagne arrivez à bon port en bateau, en train ou en car



© SCOPIC - Crédits photos : Oloa Studio/Stock - Septembre 2022

En train, car et bateau, la Région Bretagne transporte chaque année 60 millions de voyageurs grâce à BreizhGo, son réseau de transport public.

TRANSPORTS > BREIZHGO

LIGNE
45

devient

LIGNE
945

HORAIRES D'ÉTÉ
5 juillet au 31 août 2025

sous réserve de modifications

SCAËR | QUIMPER



Un service opéré par


BREIZHGO

Le réseau de transport public 100 % Bretagne

