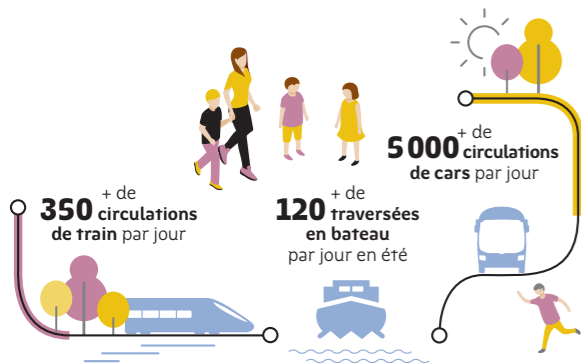


# BREIZHGO

Le réseau de transport de la Région Bretagne



Organisatrice du transport ferroviaire (TER), routier interurbain et scolaire (hors agglomérations) et des liaisons maritimes vers les îles, la Région a choisi d'appeler son grand réseau de mobilité BreizhGo.



## Réservations

Modalités de réservation : appeler le 02 98 90 88 89, la veille de votre voyage, avant 17h00 et le vendredi avant 17h00 pour un voyage le dimanche ou le lundi.

- Nos autocars disposent d'un emplacement pour fauteuil roulant.
- Les vélos sont acceptés dans la limite des places disponibles sur le rack à vélos des autocars équipés.
- La centrale de réservation est ouverte du lundi au samedi de 6h50 à 19h15 et dimanche/férié de 10h00 à 13h00 et de 13h45 à 19h15.

le réseau Penn-ar-Bed embarque votre vélo



- Le service fonctionne en période d'été.
- Le nombre d'emplacements étant limité (8 vélos), il est fortement recommandé de réserver.
- Dans le cadre de ce service gratuit, les vélos sont transportés sur un porte-vélos sécurisé spécifique sur lequel, pour des raisons de gabarits, seuls des vélos adultes standards sont acceptés. Vous devez accrocher vous-même votre vélo sur le porte-vélos situé à l'arrière de l'autocar. Le conducteur effectue les contrôles de sécurité.
- Arriver à l'arrêt 15 minutes avant l'horaire et décrocher les éventuels éléments gênants (sacoques, porte-bébé...). Ces éléments sont transportés en soute comme des bagages.
- Pour des raisons de sécurité, les voyageurs ne peuvent monter et descendre qu'aux arrêts mentionnés.
- Les vélos voyagent sous la responsabilité des usagers.

## Informations

### Comment lire une fiche horaire :

- Vérifier le sens de la ligne : lecture de haut en bas : origine vers destination.
- Les départs sont classés de gauche à droite du plus tôt au plus tard.
- Rechercher votre point de départ et l'horaire qui vous conviennent.
- Vérifier les jours de circulation\*.

\* Légende des jours de circulation :

L : Lundi ; M : Mardi ; Me : Mercredi ; J : Jeudi ; V : Vendredi ; S : Samedi ; D : Dimanche ; F : Férié

- Vérifier s'il y a un ou des renvoi (s) à consulter pour l'horaire que vous avez sélectionné.
- Les aléas de la circulation peuvent entraîner des retards. Merci d'en tenir compte pour choisir votre horaire de circulation, notamment en cas de correspondance avec un départ SNCF ou d'un car du réseau BreizhGo (ex Penn ar Bed).

### Avant de prendre l'autocar :

- Être présent à l'arrêt cinq minutes avant l'horaire de passage annoncé.
- Préparer votre titre de transport ou votre monnaie si vous achetez votre ticket au conducteur (merci de faire l'appoint).
- Vérifier la destination indiquée sur le véhicule.
- Faire signe au conducteur.

### Bon à savoir :

- Le port de la ceinture de sécurité est obligatoire (sous peine d'une amende de 135 €).
- Le transporteur dégage toute responsabilité en cas de perte ou de vol de bagages.
- Animaux : sont acceptés les animaux de petite taille voyageant dans un contenant correctement fermé (sac, panier...).
- Les vélos peuvent être embarqués en soute sous réserve d'un espace suffisant et aux risques et périls de leur propriétaire.
- Groupe : Pour les groupes de plus de 10 personnes, renseignements et réservation auprès du transporteur au plus tard la veille de votre déplacement.
- Abonnez-vous ! Votre employeur finance 50% de votre abonnement !

## Carhaix - Morlaix

Jours de circulation	LMMe JV	S	Me S	LMMe JVSD/F
<b>Renvois à consulter</b>				
<b>🚗 CARHAIX-PLOUGUER, Gare SNCF</b>	<b>06:20</b>	<b>07:20</b>	<b>11:15</b>	<b>16:30</b>
CARHAIX-PLOUGUER, Eglise	06:25	07:25	11:20	16:35
PLOUNÉVÉZEL, Bourg	06:30	07:30	11:25	16:40
POULLAOUEN, Bourg	06:35	07:35	11:30	16:45
<b>🚗 LOCMARIA-BERRIEN, Gare</b>	<b>06:40</b>	<b>07:40</b>	<b>11:35</b>	<b>16:50</b>
HUELGOAT, La Coudraie	06:45	07:45	11:40	16:55
<b>🚗 HUELGOAT, Bourg</b>	<b>06:50</b>	<b>07:50</b>	<b>11:45</b>	<b>17:00</b>
BERRIEN, Bourg	06:55	07:55	11:50	17:05
SCRIGNAC, Gare	07:00	08:00	11:55	17:10
SCRIGNAC, Bourg	07:07	08:07	12:02	17:17
SCRIGNAC, Poulpry	07:10	08:10	12:05	17:20
LANNÉANOU, Bourg	07:15	08:15	12:10	17:25
PLOUGONVEN, Bourg	07:20	08:20	12:15	17:30
PLOUGONVEN, Hôpital	07:22	08:22	12:17	17:32
PLOUGONVEN, Coatélan	07:25	08:25	12:20	17:35
PLOURIN-LÈS-MORLAIX, Bourg	07:28	08:28	12:23	17:38
MORLAIX, Hôpital	07:33	08:33	12:28	17:43
MORLAIX, Traoulen	07:35	08:35	12:30	17:45
MORLAIX, Les Morlaisesiennes	07:38	08:38	12:33	17:48
<b>🚗 MORLAIX, Gare SNCF</b>	<b>07:40</b>	<b>08:40</b>	<b>12:38</b>	<b>17:53</b>

🚗 Service effectué par un autocar équipé d'un porte-vélos permettant l'embarquement ou le débarquement de vélos adultes de taille standard exclusivement aux arrêts mentionnés. Consulter les modalités de réservation pour avoir accès au service.

🚗 Service accessible aux personnes à mobilité réduite. ATTENTION pour les personnes en fauteuil, RÉSERVATION impérative au 02 98 90 88 89 la veille avant 17h00 ou le vendredi avant 17h00 pour les services du dimanche et du lundi



Été 2020

Morlaix Carhaix



ligne 36



Horaires valables du 6 juillet au 31 août 2020 (sous réserve de modification du calendrier de l'Éducation Nationale)

<http://www.breizhgo.bzh>

- CARHAIX-PLOUGUER, Gare SNCF
- CARHAIX-PLOUGUER, Eglise
- PLOUNÉVÉZEL, Bourg
- POULLAOUEN, Bourg
- LOCMARIA-BERRIEN, Gare
- HUELGOAT, La coudraie
- HUELGOAT, Bourg
- BERRIEN, Bourg
- SCRIGNAC, Gare
- SCRIGNAC, Bourg
- SCRIGNAC, Poulpry
- LANNÉANOU, Bourg
- PLOUGONVEN, Bourg
- PLOUGONVEN, Hôpital
- PLOUGONVEN, Coatélan
- PLOURIN-LÈS-MORLAIX, Bourg
- MORLAIX, Hôpital
- MORLAIX, Traoulen
- MORLAIX, Les Morlaisiennes
- MORLAIX, Gare SNCF

**Comment lire une fiche horaire :**

- Vérifier le sens de la ligne : lecture de haut en bas : origine vers destination.
- Les départs sont classés de gauche à droite du plus tôt au plus tard.
- Rechercher votre point de départ et l'horaire qui vous conviennent.
- Vérifier les jours de circulation\*.

\* Légende des jours de circulation :

L : Lundi ; M : Mardi ; Me : Mercredi ; J : Jeudi ; V : Vendredi ; S : Samedi ; D : Dimanche ; F : Férié

- Vérifier s'il y a un ou des renvoi (s) à consulter pour l'horaire que vous avez sélectionné.
- Les aléas de la circulation peuvent entraîner des retards. Merci d'en tenir compte pour choisir votre horaire de circulation, notamment en cas de correspondance avec un départ SNCF ou d'un car du réseau BreizhGo (ex Penn ar Bed).

**Avant de prendre l'autocar :**

- Être présent à l'arrêt cinq minutes avant l'horaire de passage annoncé.
- Préparer votre titre de transport ou votre monnaie si vous achetez votre ticket au conducteur (merci de faire l'appoint).
- Vérifier la destination indiquée sur le véhicule.
- Faire signe au conducteur.

**Bon à savoir :**

- Le port de la ceinture de sécurité est obligatoire (sous peine d'une amende de 135 €).
- Le transporteur dégage toute responsabilité en cas de perte ou de vol de bagages.
- Animaux : sont acceptés les animaux de petite taille voyageant dans un contenant correctement fermé (sac, panier...).
- Les vélos peuvent être embarqués en soute sous réserve d'un espace suffisant et aux risques et périls de leur propriétaire.
- Groupe : Pour les groupes de plus de 10 personnes, renseignements et réservation auprès du transporteur au plus tard la veille de votre déplacement.
- Abonnez-vous ! Votre employeur finance 50% de votre abonnement !

Jours de circulation	LMMe	S	Me	LMMe
	JV	S	S	JVSD/F
<b>Renvois à consulter</b>				
MORLAIX, Gare SNCF	<b>08:30</b>	<b>09:30</b>	<b>14:30</b>	<b>18:20</b>
MORLAIX, Les Morlaisiennes	08:35	09:35	14:35	18:25
MORLAIX, Traoulen	08:38	09:38	14:38	18:28
MORLAIX, Hôpital	08:40	09:40	14:40	18:30
PLOURIN-LÈS-MORLAIX, Bourg	08:45	09:45	14:45	18:35
PLOUGONVEN, Coatélan	08:48	09:48	14:48	18:38
PLOUGONVEN, Hôpital	08:52	09:52	14:52	18:42
PLOUGONVEN, Bourg	08:55	09:55	14:55	18:45
LANNÉANOU, Bourg	09:00	10:00	15:00	18:50
SCRIGNAC, Poulpry	09:05	10:05	15:05	18:55
SCRIGNAC, Bourg	09:10	10:10	15:10	19:00
SCRIGNAC, Gare	09:15	10:15	15:15	19:05
BERRIEN, Bourg	09:20	10:20	15:20	19:10
<b>HUELGOAT, Bourg</b>	<b>09:25</b>	<b>10:25</b>	<b>15:25</b>	<b>19:15</b>
HUELGOAT, La Coudraie	09:30	10:30	15:30	19:20
LOCMARIA-BERRIEN, Gare	09:35	10:35	15:35	19:25
POULLAOUEN, Bourg	09:40	10:40	15:40	19:30
PLOUNÉVÉZEL, Bourg	09:45	10:45	15:45	19:35
CARHAIX-PLOUGUER, Eglise	09:50	10:50	15:50	19:40
CARHAIX-PLOUGUER, Gare SNCF	<b>09:55</b>	<b>10:55</b>	<b>15:55</b>	<b>19:45</b>

Service effectué par un autocar équipé d'un porte-vélos permettant l'embarquement ou le débarquement de vélos adultes de taille standard exclusivement aux arrêts mentionnés. Consulter les modalités de réservation pour avoir accès au service.

Service accessible aux personnes à mobilité réduite. ATTENTION pour les personnes en fauteuil, RÉSERVATION impérative au 02 98 90 88 89 la veille avant 17h00 ou le vendredi avant 17h00 pour les services du dimanche et du lundi

Réservations

Modalités de réservation : appeler le 02 98 90 88 89, la veille de votre voyage, avant 17h00 et le vendredi avant 17h00 pour un voyage le dimanche ou le lundi.  
 - Nos autocars disposent d'un emplacement pour fauteuil roulant.  
 - Les vélos sont acceptés dans la limite des places disponibles sur le rack à vélos des autocars équipés.  
 - La centrale de réservation est ouverte du lundi au samedi de 6h50 à 19h15 et dimanche/férié de 10h00 à 13h00 et de 13h45 à 19h15.

le réseau  
Penn-ar-Bed  
embarque votre vélo



- Le service fonctionne en période d'été.
- Le nombre d'emplacements étant limité (8 vélos), il est fortement recommandé de réserver.
- Dans le cadre de ce service gratuit, les vélos sont transportés sur un porte-vélos sécurisé spécifique sur lequel, pour des raisons de gabarits, seuls des vélos adultes standards sont acceptés. Vous devez accrocher vous-même votre vélo sur le porte-vélos situé à l'arrière de l'autocar. Le conducteur effectue les contrôles de sécurité.
- Arriver à l'arrêt 15 minutes avant l'horaire et décrocher les éventuels éléments gênants (sacoques, porte-bébé...). Ces éléments sont transportés en soute comme des bagages.
- Pour des raisons de sécurité, les voyageurs ne peuvent monter et descendre qu'aux arrêts mentionnés &&.
- Les vélos voyagent sous la responsabilité des usagers.

Renseignements

Tout savoir sur le réseau  
BreizhGo (ex Penn ar Bed)

02 98 90 88 89

Du lundi au samedi : 6h50 - 19h15  
 Dimanche/férié toute l'année (hors juillet / août) : 16h00 - 19h45  
 Dimanche/férié juillet et août : Quimper 10h00 - 13h45 et 14h30 - 19h15 / Brest 9h15 - 11h15 et 13h00 - 19h30

Lieux de vente

- CAT Transdev  
Rue Yves Guyader - Z.A. La Boissière - 29600 MORLAIX
- Maison du Tourisme Baie de Morlaix  
Place des Otages - 29600 MORLAIX
- CAT Transdev  
Place de la gare - 29270 CARHAIX PLOUGUER

Retrouvez l'ensemble des tarifs sur le site [www.breizhgo.bzh](http://www.breizhgo.bzh)

Contact  
**TER BREIZHGO**  
0 800 880 562 Service à appel gratuits  
Du lundi au vendredi de 6h45 à 20h, le samedi de 9h à 16h, et le dimanche/êtes de 13h à 20h  
 Facebook TER BreizhGo via Messenger

Renseignements SNCF : 36 35 (0,40 €/min).

Des services complémentaires de transport à la demande sur réservation existent sur certaines parties du territoire départemental. Renseignements sur [www.breizhgo.bzh](http://www.breizhgo.bzh) ou appel au 02 98 90 88 89.