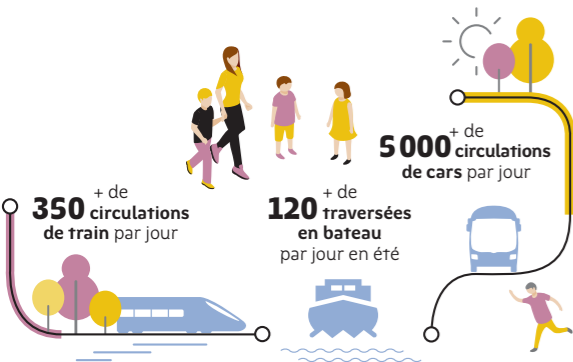


BREIZHGO

Le réseau de transport de la Région Bretagne



Organisatrice du transport ferroviaire (TER), routier interurbain et scolaire (hors agglomérations) et des liaisons maritimes vers les îles, la Région a choisi d'appeler son grand réseau de mobilité BreizhGo.



Informations

Comment lire une fiche horaire :

- Vérifier le sens de la ligne : lecture de haut en bas : origine vers destination.
- Les départs sont classés de gauche à droite du plus tôt au plus tard.
- Rechercher votre point de départ et l'horaire qui vous conviennent.
- Vérifier les jours de circulation*.

* Légende des jours de circulation :

L : Lundi ; M : Mardi ; Me : Mercredi ; J : Jeudi ; V : Vendredi ; S : Samedi ; D : Dimanche ; F : Férié

- Vérifier s'il y a un ou des renvoi (s) à consulter pour l'horaire que vous avez sélectionné.
- Les aléas de la circulation peuvent entraîner des retards. Merci d'en tenir compte pour choisir votre horaire de circulation, notamment en cas de correspondance avec un départ SNCF ou d'un car du réseau BreizhGo (ex Penn ar Bed).

Avant de prendre l'autocar :

- Être présent à l'arrêt cinq minutes avant l'horaire de passage annoncé.
- Préparer votre titre de transport ou votre monnaie si vous achetez votre ticket au conducteur (merci de faire l'appoint).
- Vérifier la destination indiquée sur le véhicule.
- Faire signe au conducteur.

Bon à savoir :

- Le port de la ceinture de sécurité est obligatoire (sous peine d'une amende de 135 €).
- Le transporteur dégage toute responsabilité en cas de perte ou de vol de bagages.
- Animaux : sont acceptés les animaux de petite taille voyageant dans un contenant correctement fermé (sac, panier...).
- Les vélos peuvent être embarqués en soute sous réserve d'un espace suffisant et aux risques et périls de leur propriétaire.
- Groupe : Pour les groupes de plus de 10 personnes, renseignements et réservation auprès du transporteur au plus tard la veille de votre déplacement.
- Abonnez-vous ! Votre employeur finance 50% de votre abonnement !

Camaret - Brest

Jours de circulation	LMM	M	Me	LM	D/F
Renvoi à consulter	JV	J	S	JV	
	1				

CAMARET SUR MER, Port	06:50	08:30	(L 37) 12:15	15:20	17:30
ROSCANVEL, Place de la Poste	TAD 06:52	08:33	12:10	15:23	
MORGAT, Piscine	07:01	08:42	12:15	15:32	17:42
CROZON, Gare SNCF	07:07	08:48	12:25	15:38	17:49
LANVEOC, Le Fret Poteau	07:12	08:53	12:34	15:44	17:55
LANVEOC, Rue de l'Aviation	07:16	08:57	12:38	15:48	17:59
CROZON, Tal Ar Groas - Route de Lanvéoc	07:21	09:02	12:44	15:53	18:04
TELGRUC SUR MER, Bourg	07:27	09:08	12:50	15:59	18:10
TELGRUC SUR MER, Gare d'Argol	07:30	09:12	12:54	16:02	18:14
ARGOL, Mairie	07:34	09:15	12:58	16:06	18:18
LANDEVENNEC, Mairie / Abbaye	TAD 07:22	09:03	12:46	15:55	
TELGRUC SUR MER, Les 4 Chemins - Rte d'Argol	07:37	09:18	13:01	16:10	18:21
ROSNOEN, Centre	TAD 07:47	09:28	13:11	16:20	
LE FAOU, Centre	07:51	09:32	13:15	16:24	18:35
BREST, Gare Routière SNCF	08:21	10:02	13:50	16:54	19:05

Service accessible aux personnes à mobilité réduite. ATTENTION pour les personnes en fauteuil, RÉSERVATION impérative au 02 98 90 88 89 la veille avant 17h00 ou le vendredi avant 17h00 pour les services du lundi

1: Arrêts Bibus desservis: Éloron, La Carène, Porte du Château. A signaler au conducteur à la montée dans le car
 2: A Camaret prendre le car de la ligne 37 à destination de Quimper, puis changement à Crozon gare SNCF.
 TAD : Transport à la Demande : service assuré sur réservation téléphonique au 02 98 90 88 89 au plus tard la veille avant 17h00 et le vendredi pour les services du samedi et du lundi.
 Les arrêts Roscanvel et Landévennec sont desservis par un petit véhicule, celui-ci vous déposera à un point d'arrêt de la ligne pour prendre le car. L'arrêt de Rosnoen est desservi par le car qui se déroutera en cas de réservation.
 Sans coût supplémentaire, ce service est compris dans le prix du ticket.



Été 2020 Camaret Brest



Horaires valables du 6 juillet au 31 août 2020 (sous réserve de modification du calendrier de l'Éducation Nationale)
<http://www.breizhgo.bzh>

Renseignements

Tout savoir sur le réseau

BreizhGo (ex Penn ar Bed)

 02 98 90 88 89

Du lundi au samedi : 6h50 - 19h15
Dimanche/férié toute l'année (hors juillet / août) : 16h00 - 19h45
Dimanche/férié juillet et août : Quimper 10h00 - 13h45 et 14h30 - 19h15 / Brest 9h15 - 11h15 et 13h00 - 19h30

Lieux de vente

- Office de Tourisme
Boulevard de Pralognan La Vanoise - 29160 CROZON
- Office de Tourisme
1A Rue des 4 vents - 29570 CAMARET
- Gare routière de Brest
2, place 19ème RI - 29200 BREST
- CAT Transdev
225, rue de Kerervern - Z.I. Kergardec III
29 806 BREST Cedex 9
- CAT Transdev
La Maison Blanche 29160 LANVEOC
- Café du Centre
Place aux foires - 29590 LE FAOU

Retrouvez l'ensemble des tarifs sur le site www.breizhgo.bzh

- CAMARET SUR MER, Port
- ROSCANVEL, Place de la Poste
- MORGAT, Piscine
- CROZON, Gare SNCF
- LANVEOC, Le Fret Poteau
- LANVEOC, Rue de l'Aviation
- CROZON, Tal Ar Groas - Route de Lanvéoc
- TELGRUC SUR MER, Bourg
- TELGRUC SUR MER, Gare d'Argol
- ARGOL, Bourg
- LANDEVENNEC, Mairie / Abbaye
- TELGRUC SUR MER, Les 4 Chemins - Rte d'Argol
- ROSNOEN, Centre
- LE FAOU, Centre
- BREST, Gare Routière SNCF

Comment lire une fiche horaire :

- Vérifier le sens de la ligne : lecture de haut en bas : origine vers destination.
- Les départs sont classés de gauche à droite du plus tôt au plus tard.
- Rechercher votre point de départ et l'horaire qui vous conviennent.
- Vérifier les jours de circulation*.

* Légende des jours de circulation :

L : Lundi ; M : Mardi ; Me : Mercredi ; J : Jeudi ; V : Vendredi ; S : Samedi ; D : Dimanche ; F : Férié

- Vérifier s'il y a un ou des renvoi (s) à consulter pour l'horaire que vous avez sélectionné.
- Les aléas de la circulation peuvent entraîner des retards. Merci d'en tenir compte pour choisir votre horaire de circulation, notamment en cas de correspondance avec un départ SNCF ou d'un car du réseau BreizhGo (ex Penn ar Bed).

Avant de prendre l'autocar :

- Être présent à l'arrêt cinq minutes avant l'horaire de passage annoncé.
- Préparer votre titre de transport ou votre monnaie si vous achetez votre ticket au conducteur (merci de faire l'appoint).
- Vérifier la destination indiquée sur le véhicule.
- Faire signe au conducteur.

Bon à savoir :

- Le port de la ceinture de sécurité est obligatoire (sous peine d'une amende de 135 €).
- Le transporteur dégage toute responsabilité en cas de perte ou de vol de bagages.
- Animaux : sont acceptés les animaux de petite taille voyageant dans un contenant correctement fermé (sac, panier...).
- Les vélos peuvent être embarqués en soute sous réserve d'un espace suffisant et aux risques et périls de leur propriétaire.
- Groupe : Pour les groupes de plus de 10 personnes, renseignements et réservation auprès du transporteur au plus tard la veille de votre déplacement.
- Abonnez-vous ! Votre employeur finance 50% de votre abonnement !

Jours de circulation

	LMMe JV	M J	LMMe JVS	D/F
BREST, Gare Routière SNCF	08:55	13:40	17:40	19:30
LE FAOU, Centre	09:22	14:07	18:08	19:55
ROSNNOEN, Centre	TAD 09:27	14:12	18:13	I
TELGRUC SUR MER, Les 4 Chemins - Rte d'Argol	09:36	14:21	18:22	20:09
LANDEVENNEC, Mairie / Abbaye	TAD 09:51	14:36	18:37	I
ARGOL, Mairie	09:39	14:24	18:25	20:12
TELGRUC SUR MER, Gare d'Argol	09:42	14:27	18:28	20:15
TELGRUC SUR MER, Bourg	09:45	14:30	18:31	20:18
CROZON, Tal Ar Groas - Route de Lanvéoc	09:51	14:36	18:37	20:24
LANVEOC, Rue de l'Aviation	09:56	14:41	18:42	20:29
LANVEOC, Le Fret Poteau	09:59	14:44	18:45	20:32
CROZON, Gare SNCF	10:04	14:49	18:50	20:37
MORGAT, Piscine	10:10	14:55	18:56	20:43
ROSCANVEL, Place de la Poste	TAD 10:19	15:04	19:05	I
CAMARET SUR MER, Port	10:25	15:10	19:11	20:58

 Service accessible aux personnes à mobilité réduite. ATTENTION pour les personnes en fauteuil, RÉSERVATION impérative au 02 98 90 88 89 la veille avant 17h00 ou le vendredi avant 17h00 pour les services du lundi

TAD : Transport à la Demande : service assuré sur réservation téléphonique au 02 98 90 88 89 au plus tard la veille avant 17h00 et le vendredi pour les services du samedi et du lundi.
Les arrêts Roscanvel et Landévennec sont desservis par un petit véhicule, celui-ci vous attendra à Crozon gare ou à Telgruc, 4 chemins selon votre destination. L'arrêt de Rosnoen est desservi par le car qui se déroutera en cas de réservation.
Sans coût supplémentaire, ce service est compris dans le prix du ticket.

Contact TER BREIZHGO
0 800 880 562 Service à appel gratuits
Du lundi au vendredi de 6h15 à 20h, le samedi de 9h à 16h, et le dimanche/fêtes de 13h à 20h
 Facebook TER BreizhGo via Messenger

Renseignements SNCF : 36 35 (0,40 €/min).

Des services complémentaires de transport à la demande sur réservation existent sur certaines parties du territoire départemental. Renseignements sur www.breizhgo.bzh ou appel au 02 98 90 88 89.